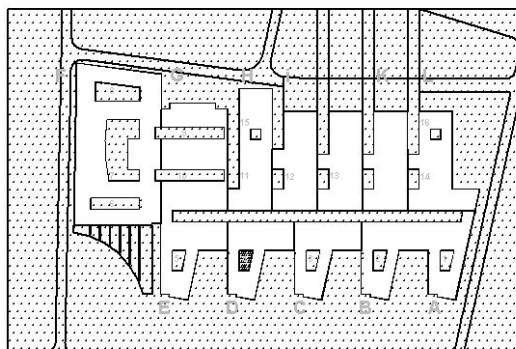


Z	27-11-09	AM	BLI	Prise en compte des modifications chantier (FTM etc.)
indice	date	élaboré	approuvé	observations
Réf plan mère :		REF-PLAN		



C.H.U. DE CLERMONT-FERRAND

Construction d'un nouvel hôpital sur le quartier Estaing



Maître d'ouvrage C.H.U. de Clermont-Ferrand direction de l'hôtel-dieu et du N.H.E. Conduite d'opération du N.H.E.	Maîtrise d'Oeuvre Groupe 6 architectes	Ingénierie technique TCE JACOBS France
Bureaux de contrôles APAVE (mandataire) SOCOTEC	SPS INGEROP	SSI SICC

GROUPEMENT ENTREPRISE GENERALE



ENTREPRISE EMETTRICE



DESIGNATION DU DOCUMENT

D.O.E / LOT TRANSPORT PNEUMATIQUE

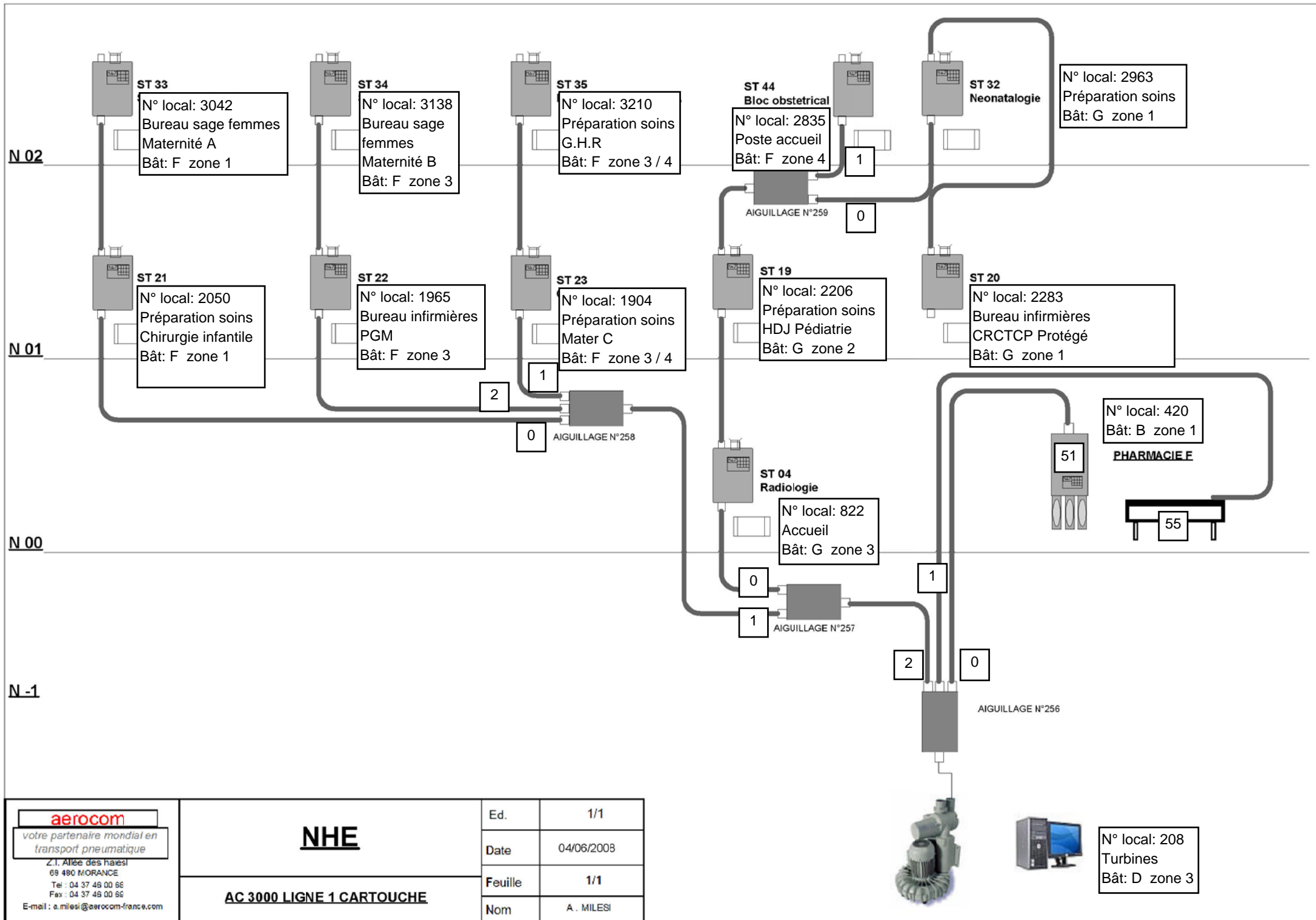
Synoptique Lignes 1 à 7

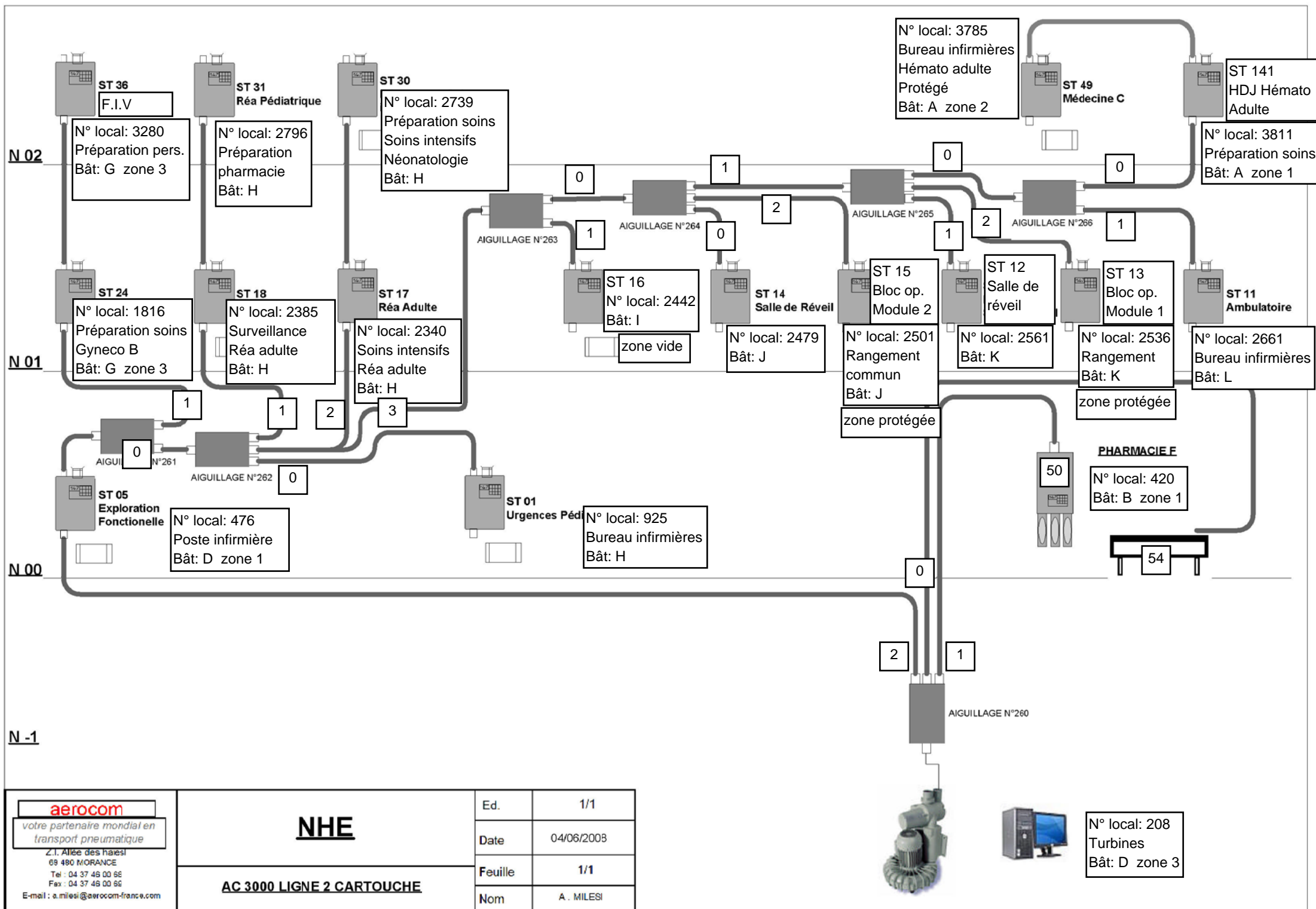


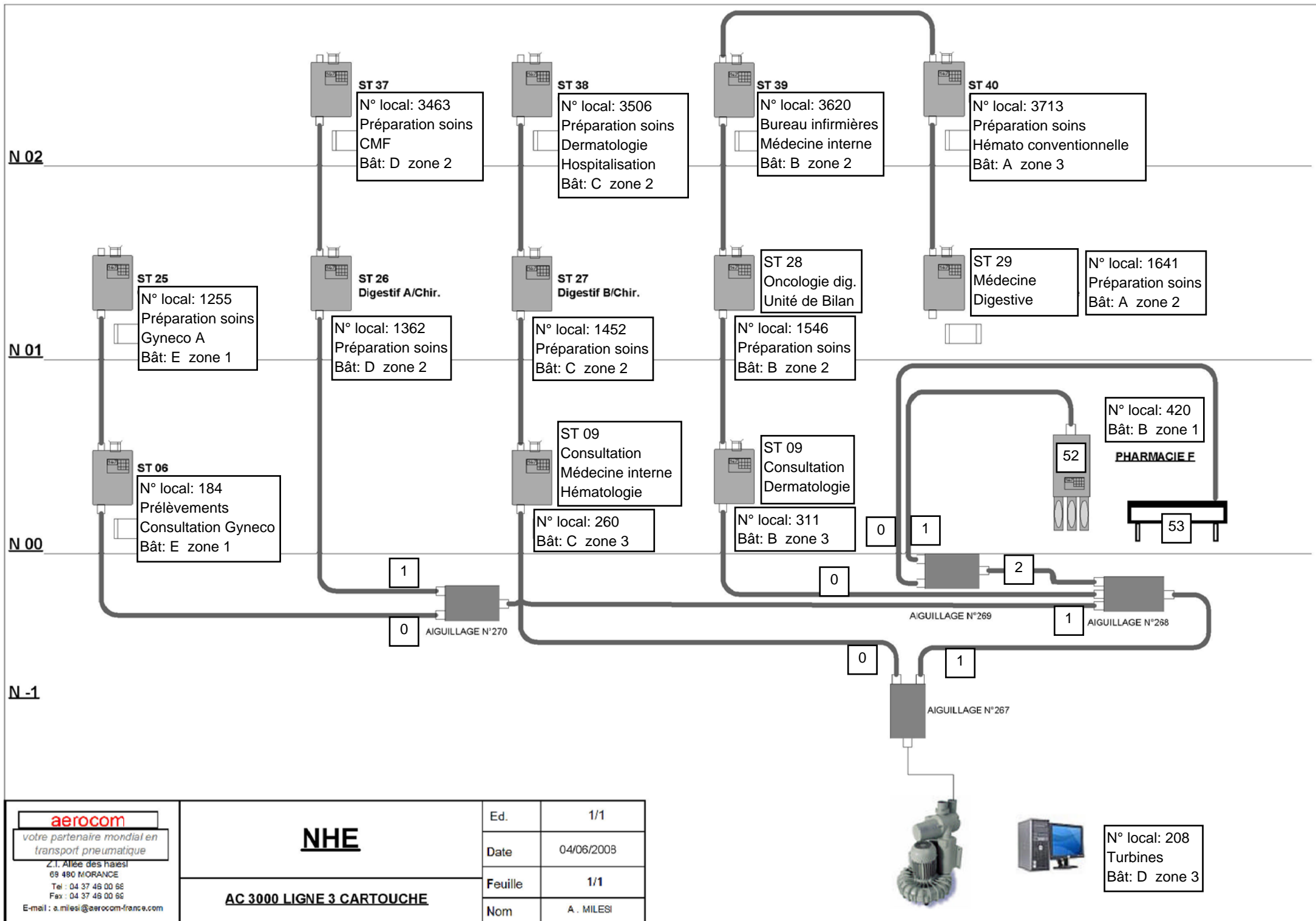
Echelles :

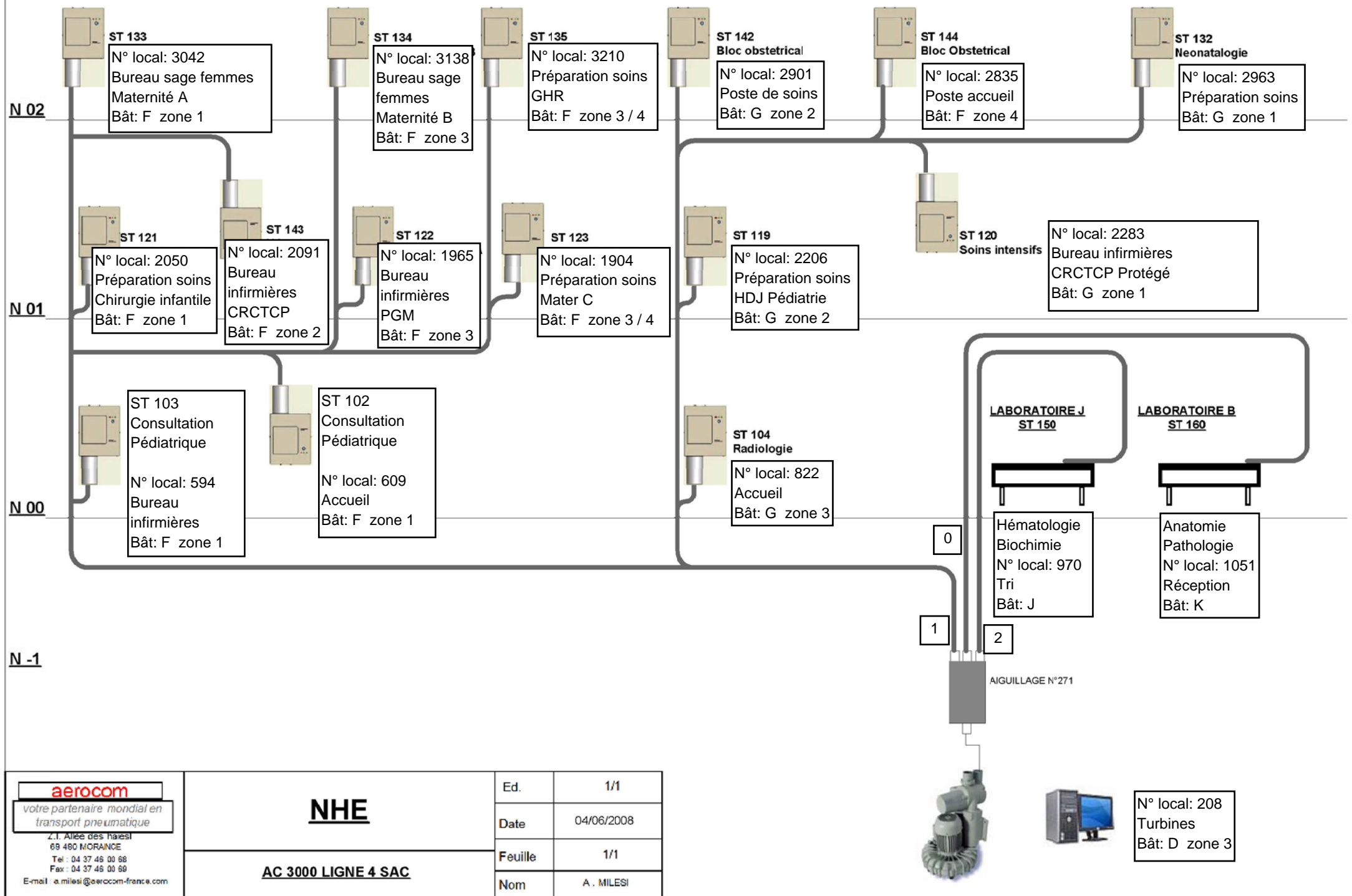
Date ind. en cours : 27-11-09

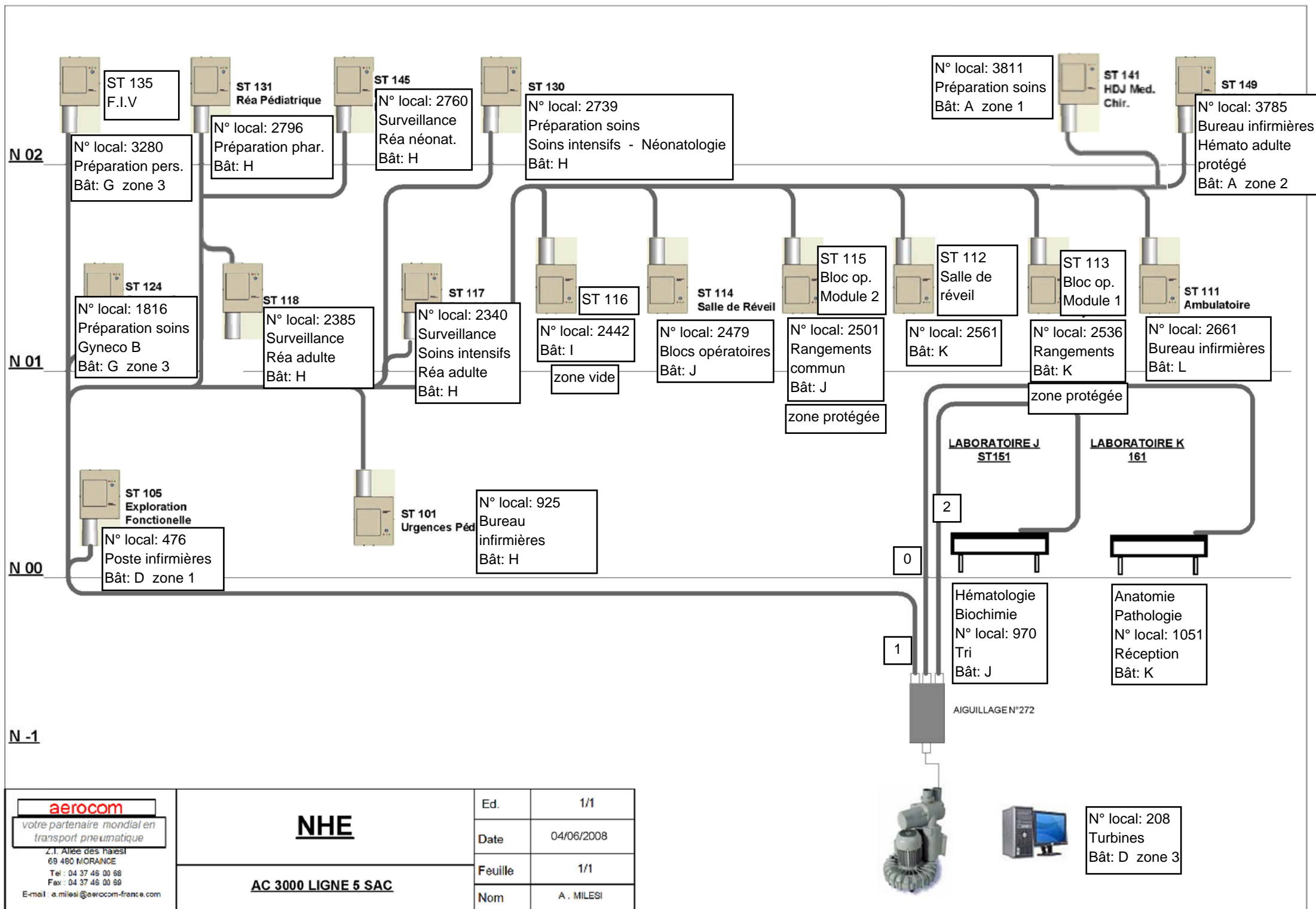
Emetteur	Nature	Site	Lot	Spécialité	Secteur	Bâtiment	Niveau	N° ordre	2ème N° ordre	Indice
AER	SCH	5	21	27	0	00	99	870000	00	Z











N 02

N 01

N 00

N -1

